

Moderner Kubus in Schneeberg "KFW40 Neubau" mit Carport**IMMOBILIENANZEIGEN24.COM-Nr.:**

223707

Anzeigennr:

1665581352

Adresse:63936 Schneeberg
Deutschland

Die vollständige Adresse der Immobilie erhalten Sie vom Anbieter.

Anbieter:Frank Beuschlein Handelsvertretung für "Schäfer Fertighaus"
Lindenstraße 6
97956 Wenkheim
Tel.: 09349/929336
Internet: https://www.schaefer-fertighaus.de/agent_category/vertriebsbuero-wenkheim**Ansprechpartner**

Herr Frank Beuschlein

Firma: Frank Beuschlein Handelsvertretung für "Schäfer Fertighaus"
Telefon Durchwahl: 09349/929336
URL: https://www.schaefer-fertighaus.de/agent_category/vertriebsbuero-wenkheim**Anzeigeart:** Kauf**Anzeigetyp:** Häuser**Kategorie:** Einfamilienhaus**Kosten:**Preisangaben in: EUR
Kaufpreis: 582.000,00 EUR
ca. 544.635,60 **CHF**
ca. 646.718,40 **USD****Zimmerangaben:**Gäste WC: Ja
Zimmer: 6,00**Ausstattung:**Abstellraum: Ja
Ausbaustufe: Ausbauhaus
Bauweise: Holzbau
Energietyp: KFW40
Kategorie: Gehoben
Klimaanlage: Ja
Räume veränderbar: Ja
Stellplatzart: Carport,
Freiplatz
Wasch / Trockenraum: Ja**Beschreibungen:****Ausstattung:**

KfW 40, ECOTHERM PLUS, Grundstück mit Haus und Bodenplatte, Ausbaustufe III, - malervorbereitet - incl. Elektro, Heizung-Sanitär-Rohmontage, Estrich, Trockenbau, Treppe, Bäder gefliest, Sanitärobjekte, Glasduschtrennwand, Elektro Schalterprogramm nach Bauleistungsbeschreibung 2022. Im Inseratspreis enthalten ist das abgebildete Haus in Ausbaustufe III und der Kaufpreis für das Grundstück der an dritte zu entrichten ist. Hinzu kommen die individuellen Baunebenkosten und eventuell, falls gewünscht, die Kosten für die Erstellung eines Kellers.

Lage:

Unsere Grundstückslisten werden im Turnus von rund 8 Wochen aktualisiert. Wir bitten um Ihr Verständnis, dass es im Worst-Case vorkommen kann, dass zwischenzeitlich ein Bauplatz veräußert wurde.

Objektbeschreibung:

Das Grundstück, frei bebaubar nach Bebauungsplan ist eines der letzten noch freien Grundstücke und wird über dritte gekauft. Die Projektierung stellt nur eine Möglichkeit der Bebauung dar. Ihre Wahlmöglichkeit, ob mit oder ohne Keller, ob Bungalow oder 1,5 geschossige Bauweise, ob Garage, Doppelgarage mit oder ohne Carport, entscheiden Sie. Gerne können Sie selbst Hand anlegen und einzelne Gewerke in Eigenleistung erstellen. Hierzu bieten wir Ihnen 4 Ausbaustufen an. Lichtdurchflutetes und klimafreundliches Wohnen, familiengerechte Grundrisse mit frei gestaltbarer Terrasse und Garten bieten Raum für die freie Entfaltung aller Bewohner des Hauses!

Sonstiges:

Nachhaltig bauen, besser leben. Ein Haus in Holztafelbauweise von Schäfer Fertigbau wird Ihnen Freude und Geborgenheit schenken. Die Wertbeständigkeit Ihres Wohnhauses wird ein Leben lang erhalten bleiben. Mit Schäfer Fertigbau treffen Sie als Bauherr eine umweltbewusste und nachhaltige Entscheidung – für jetzt und später, denn auch die Bewohner der nachfolgenden Generation werden vom Holzhaus sehr lange profitieren. Diesem Anspruch wird der gesunde Baustoff Holz seit Jahrtausenden in beeindruckender Weise gerecht. Wir Planen und Bauen nach Ihren persönlichen Vorstellungen.

Sonstiges:

Anzahl Stellplätze:	2
Etagenzahl:	2
Nutzungsart:	WOHNEN

Fläche:

Grundstücksfläche:	ca. 1.161,00 m²
Wohnfläche:	ca. 190,00 m²

Objektzustand:

Alter:	Neubau
Baujahr:	2023
Objektzustand:	Projektiert

Energiedaten:

Energieausweistyp:	Ausweis liegt zur Besichtigung vor
Heizungsart:	Fußbodenheizung
Befeuerung:	Luft/Wasser Wärmepumpe

Bilder und Grundrisse

SchaeferHaus_Einfamilienhaus_Kubus_190_0_0



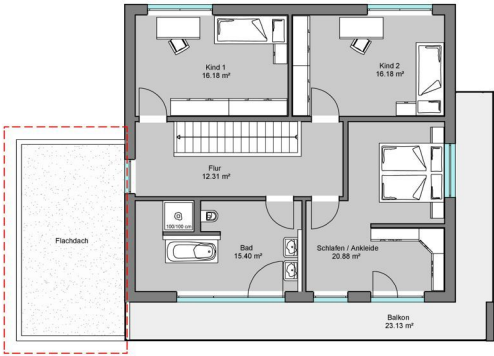
A full-page photograph of a family of four. A mother with dark hair, wearing a pink top, is leaning over a father with dark hair, wearing a blue button-down shirt. They are both laughing heartily. Two young girls are hugging the father from the sides. The girl on the left has dark hair in a ponytail and is wearing a white top with dark polka dots. The girl on the right has dark hair in a ponytail with a pink hair tie and is wearing a white long-sleeved shirt. They are all smiling and looking at each other in a warm, intimate moment. The background is a bright, out-of-focus indoor space with a plant and some furniture visible.

[illegible]

6000



Grundriss_OG_Kubus-190-0-0



Obergeschoss

8000



9000



10000



11000



12000



13000



14000



