

WG-Zimmer privat zu vermieten

IMMOBILIENANZEIGEN24.COM-Nr.:

136526

Anzeigennr:

136526

Adresse:

Benfleetstr. 13
50858 Köln-Weiden
Deutschland

Anbieter:

PRIVATANBIETER
Katja Neuhof

Ansprechpartner

Frau
Privat
von
Katja
Neuhof

Anzeigeart: Miete

Anzeigetyp: Wohngemeinschaften

Kategorie: Etagenwohnung

Kosten:

Preisangaben in:
Kaltmiete:

EUR
400,00 EUR pro Monat
ca. 374,00 **CHF**
ca. 437,68 **USD**

Kautions:

800,00 EUR
ca. 748,00 **CHF**
ca. 875,36 **USD**

Warmmiete:

400,00 EUR je Monat
ca. 374,00 **CHF**
ca. 437,68 **USD**

Zimmerangaben:

Badezimmer: 1,00
Gäste WC: Ja
Schlafzimmer: 1,00

Ausstattung:

Abstellraum: Ja
Bad: Wanne
Bodenbelag: Fliesen, Parkett
Breitbandzugang Art: DSL
Breitbandzugang Geschwind.: 16.000,00 Mbit/Sec
Dachform: Flachdach
Etage: 4
Fahrradraum: Ja
Fahrstuhl: Personenaufzug
Kabel /Sat / TV: Ja
Kategorie: Standard
Küche: Einbauküche
Möblierung: Komplett möbliert
Unterkellert: Ja

Wasch / Trockenraum:

Ja

WG-geeignet:

Ja

Beschreibungen:

Ausstattung:

Ich vermiete zwei ca. 9 m² großes möbliertes helles WG-Zimmer in einer 4er WG in Köln-Weiden. Im Zimmer stehen weiße Möbel: Bett, Kleiderschrank, Schreibtisch, Schreibtischstuhl, Regal, Teppich. Das Zimmer hat einen Parkettboden. Es stehen außerdem eine voll eingerichtete Küche mit Spülmaschine, Waschmaschine und kleiner Essecke, ein Abstellraum, ein Badezimmer mit Wanne und ein Gäste-WC zur Verfügung. Die WG hat einen geräumigen hellen Flurbereich mit Sitzgelegenheit. Die Wohnung befindet sich in der 4. Etage. Es gibt einen Aufzug. Im Keller steht ein WG Kellerraum und ein Fahrradkeller zur Verfügung. Auf dem Speicher befindet sich ein Waschraum mit Waschmaschine und Trockner und 2,5 Trockenräume. Vor dem Haus befinden sich zahlreiche Fahrradständer. Die Gartenanlagen ums Haus werden gut gepflegt. Das Treppenhaus wird gereinigt.

Lage:

Die WG befindet sich in Weiden. Rhein-Center mit 200 Geschäften, 6 Min. Fußweg. Öffentliche Verkehrsmittel in 3 Min. fußläufig zu erreichen: damit in 17 Min. an der SpoHo, und in 32 Min. an der Uni. In 28 Min. ist man am Neumarkt, Stadtmitte. Die SpoHo ist bequem mit dem Fahrrad zu erreichen. Die Aachener Straße (5 Min.) bietet alle Verkehrsanbindungen und Geschäfte. Ebenso ist eine S Bahn Haltestelle fußläufig in 10 Minuten zu erreichen, von dort fährt man 10 Minuten bis zum Hauptbahnhof. Es handelt sich hier um eine helle, freundliche Wohnung in ruhigem, grünem Wohngebiet. Stadtwald und Felder zum Spazieren sind fußläufig erreichbar. Parkplätze stehen auf der Straße zur Verfügung.

Objektbeschreibung:

Die helle, freundliche WG besteht aus 4 WG-Zimmern, einem Balkon, einer Küche, einem Bad, einem Gäste-WC, einem Abstellraum, einer geräumigen Diele mit Sitzgelegenheit, einem eigenen Kellerraum, einem Fahrradkeller, Wasch- und Trockenräumen. Es ist eine Nichtraucher-WG. Bei Auszug können die restlichen WG-Bewohner neue Mitbewohner vorschlagen. Es soll ein harmonisches Miteinander stattfinden. Die neue Wohnung soll gewertschätzt und gut gepflegt werden, damit sich alle wohlfühlen können.

Sonstiges:

Besichtigung nach Vereinbarung.

Information:

Lage im Objekt:

Links

Infrastruktur:

Gebiet:

Mischung Wohn+Gewerbe

Ausblick:

Fernblick

Entfernung Autobahn:

ca. 6,00 Km

Entfernung Bushaltestelle:

ca. 1,00 Km

Entfernung Einkaufsmöglichkeiten:

ca. 1,00 Km

Entfernung Fernbahnhof:

ca. 6,00 Km

Sonstiges:

Das Angebot ist frei ab:

01.09.2020

Nichtraucher:

Ja

Nutzungsart:

WOHNEN

Waschraum:

Ja

Fläche:

Wohnfläche:

ca. 81,00 m²

Objektzustand:

Alter:

Altbau

Baujahr:

1976

Objektzustand:

Gepflegt

Energiedaten:

Energieausweistyp:

nicht vorhanden

Heizungsart:

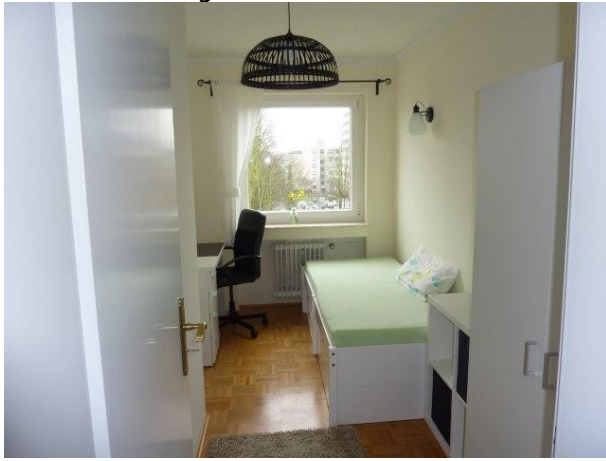
Fernwärme

Befeuerung:

Fernwärme

Bilder und Grundrisse

Zimmer 9 m², grün



1. Wohnhaus Benfleetstr. 13



4. Abstellraum



3. Küche



2. Wohndiele



6. Gäste-WC



5. Badezimmer

