

Eigentumswohnung in Krattigen Nr. 7

IMMOBILIENANZEIGEN24.COM-Nr.:

184443

Anzeigennr:

1634289812

Adresse:

Dorfplatz 3a
3704 Krattigen
Schweiz

Anbieter:

Unita GmbH
Glütschbachstrasse 61
3661 Uetendorf
Tel.: 033 346 00 50
Fax: 033 346 00 55
Internet: <https://www.unita.ch>

Ansprechpartner

Frau Erika Dräyer

Firma: Unita GmbH
Telefon Durchwahl: 033 346 00 50
Fax: 033 346 00 55
URL: <https://www.unita.ch>

Anzeigeart: Kauf**Anzeigetyp:** Wohnungen**Kategorie:** Wohnung

Kosten:

Preisangaben in:	CHF
Kaufpreis:	1.150.000,00 CHF ca. 1.345.807,49 USD
Stellplatz Tiefgarage (Kaufpreis):	32.000,00 CHF ca. 37.448,56 USD

Zimmerangaben:

Anzahl Terrassen:	1
Anzahl Wohneinheiten:	7,00
Badezimmer:	1,00
Gäste WC:	Ja
Zimmer:	4,50

Ausstattung:

Abstellraum:	Ja
Ausbaustufe:	Schlüsselfertig mit Keller
Ausrichtung Balkon/Terrasse:	Nord, Ost, West
Bad:	Dusche, Wanne
Bauweise:	Massivbau
Bodenbelag:	Fliesen, Laminat, Fertigparkett, Nach Wunsch
Dachform:	Satteldach
Energietyt:	Passivhaus
Etage:	3
Fahrradraum:	Ja
Fahrstuhl:	Personenaufzug
Gartenmitbenutzung:	Ja
Kabel /Sat / TV:	Ja

Kamin:	Ja
Kategorie:	Gehoben
Küche:	Einbauküche
Möbliering:	Unmöbliert
Rolladen:	Ja
Stellplatzart:	Tiefgarage
Unterkellert:	Ja

Beschreibungen:

Lage:

Die Gemeinde Krattigen, auf 750 m ü. M. gelegen, befindet sich auf einer einzigartigen Sonnen- und Aussichtsterrasse über dem Thunersee und grenzt an die Gemeinden Spiez, Aeschi und Leissigen. Krattigen weist eine hohe Lebensqualität und die Vielfalt einer kleinen, aber lebendigen Gemeinde auf.

Objektbeschreibung:

Unser Mehrfamilienhaus, im Plusenergie Standard, entsteht im Dorfkern von Krattigen, der sonnenreichsten Gemeinde rund um den Thunersee. Zu erwerben sind grosszügige 2,5 bis 5,5 Zimmer Wohnungen mit Grössen von 95 bis 152 m² ab CHF 595'000, eigenem Aussenbereich und Kellerabteil. In der Einstellhalle stehen 13 Parkplätze zum Verkauf zur Verfügung.

Spiez, mit wichtigem Eisenbahnknotenpunkt und dem Autobahnanschluss, ist nur 5 km entfernt.

Im Südosten steigt das Gemeindegebiet bis zur Spitze der Greberegg am

Fusse des Morgenberghorn's auf eine Höhe von 1595 m ü.M. an.

Mit über 1'130 Einwohnern zählt Krattigen zu den mittelgrossen Gemeinden

im Berner Oberland, welches eingebettet zwischen Thunersee und den Bergen liegt.

Krattigen ist ein idealer Ausgangspunkt für alle bekannten Ausflugsziele im Berner Oberland.

Neben der Kirche gibt es in Krattigen sechs Postautohaltestellen, eine

Bäckerei mit einem umfangreichen Lebensmittelsortiment und Frischprodukten, Hotels, Restaurants und ein Eventraum.

Krattigen ist eine gut organisierte Gemeinde. Weitere Informationen finden Sie auf der Internetseite www.krattigen.ch

Infrastruktur:

Gebiet:	Wohngebiet
Ausblick:	See
Entfernung Autobahn:	ca. 3,00 Km
Entfernung Gesamtschule:	ca. 3,00 Km
Entfernung See:	ca. 1,00 Km
Entfernung Skigebiet:	ca. 1,00 Km

Sonstiges:

Anzahl Stellplätze:	13
Besichtigung:	auf Anfrage
Das Angebot ist frei ab:	15.11.2021
Etagenanzahl:	3
Haustiere erlaubt:	Ja
Nutzung als Ferienobjekt:	Ja
Nutzungsart:	WOHNEN
Verfügbar ab:	Baustart 2022

Fläche:

Wohnfläche:	ca. 152,00 m ²
-------------	---------------------------

Objektzustand:

Alter:	Neubau
Baujahr:	2022
Objektzustand:	Erstbezug

Energiedaten:

Energieausweistyp:	nicht vorhanden
Heizungsart:	Fußbodenheizung, Zentralheizung
Befeuerung:	Luft/Wasser Wärmepumpe

Bilder und Grundrisse

Aussicht Balkon Richtung Thun



Gebäude von aussen



Innenansicht



Ansicht klein



Grundriss Dachgeschoss

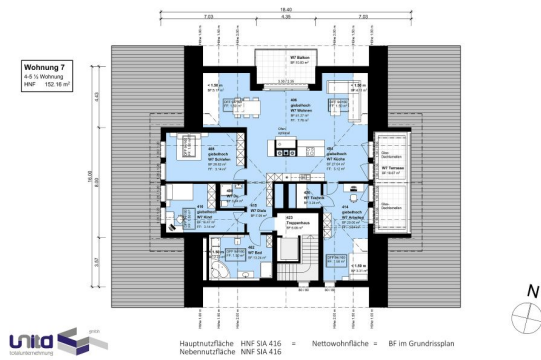
Verkauf

Dachgeschoss

Datum 10.08.2021
Mst. 1:150

Ms. 1:150

mehrfamilienhaus
dorfplatz



Hauptnutzfläche HNF SIA 416 = Nettowohnfläche = BF im Grundrissplan
Nebennutzfläche NNF SIA 416